



## Online-Seminar

### Leitung

Michael Wengler, ANL

### Referenten

Monika Kopp, GUC GmbH  
Andreas Zacher, GUC GmbH

### Kosten

Teilnehmerbeitrag: 75 €

Bitte beachten Sie unsere Kostenregelung:  
*besonders die geänderten Absagekonditionen § 6*  
[www.anl.bayern.de/veranstaltungen/kostenregelung/  
langfassung/index.htm](http://www.anl.bayern.de/veranstaltungen/kostenregelung/langfassung/index.htm)

### Anmeldung

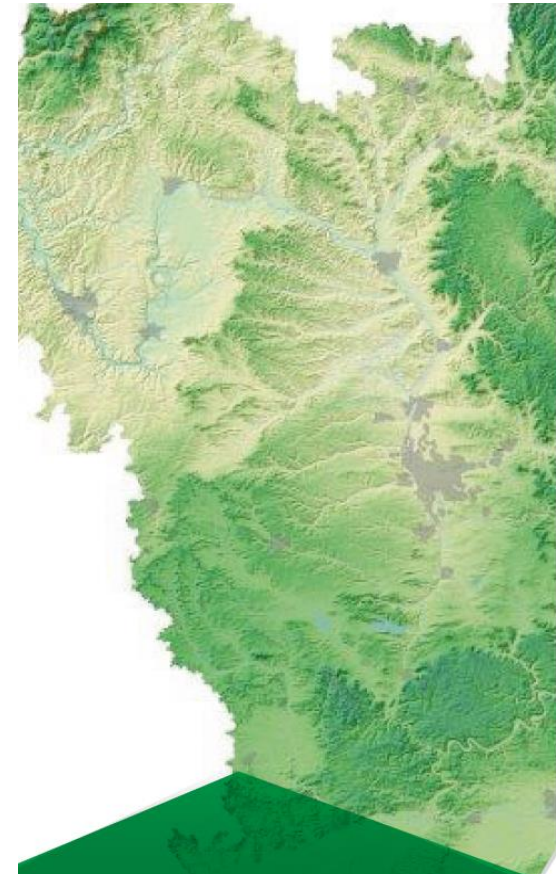
Ihre Anmeldung erbitten wir schriftlich an:  
[anmeldung@anl.bayern.de](mailto:anmeldung@anl.bayern.de)

### Titelbild

Screenshot aus der Software FIN-View /  
M. Krause

### Veranstalter

Bayerische Akademie für Naturschutz  
und Landschaftspflege (ANL)  
Seethalerstraße 6  
83410 Laufen  
Telefon +49 8682 8963-0  
[www.anl.bayern.de](http://www.anl.bayern.de)



**FIN-View und  
FIS-Natur:  
Einführung**

86/24

**12.11.2024  
Online-Seminar**

**ANL**

Dieser Lehrgang dient vorrangig der aktiven Einführung in die Software FIN-View. Soweit sinnvoll werden dabei auch allgemeine Fragestellungen zu den Arbeitsabläufen in FIS-Natur behandelt.

FIN-View ist die zentrale Facharbeitsplatzsoftware von FIS-Natur. FIS-Natur bezeichnet das gesamte Fachinformationssystem Naturschutz, also eine Vielzahl von Programmen und Verfahrensabläufen.

Eigene Erfahrungen mit FIN-View werden für den Einführungskurs nicht zwingend vorausgesetzt. Anwender, die mit den grundlegenden FIN-View-Funktionalitäten bereits vertraut sind, wird der Vertiefungskurs empfohlen.

#### HINWEIS

Für die Nutzung von FIN-View benötigen Sie einen entsprechenden Zugang. Falls Sie diesen noch nicht haben, können Sie den gern bei der Firma GUC GmbH München unter [www.guc.de](http://www.guc.de) erwerben.

*Es gibt für anerkannte Naturschutzvereine in Bayern eine äußerst günstige und vor allem angepasste Verbandsversion.*

## Dienstag, 12. November 2024

10:00 Uhr

### Begrüßung

Monika Kopp, GUC GmbH

Andreas Zacher, GUC GmbH

### 1. Umgang mit der FIN-View Oberfläche

Aufbau der Oberfläche

Navigieren, Messen

Koordinatenanzeige

Maßstabsanzeige

Orientierungshilfe

### 2. Umgang mit dem Themenfenster

Vektor- und Rasterthemen

Themenmodus

Verzeichnis -und Kartenmodus

Sichtbarkeit von Themen

Farbe, Schraffur, Beschriftung

Öffnen der Kontextmenüs

12:00 - 14:00 Uhr Mittagspause

### 3. Verwendung von Luftbildern

Automatische Hintergründe

Historische Stände

### 4. Einstellungen speichern

Einstellungen in eigene Karte speichern

Eigene Karte laden

### 5. Identifizieren, Suchen, Auswerten

Objekte im Kartenfenster identifizieren

Auskunft über Objekt einholen

Detailauskunft von Artenschutzkartierung

Detailauskunft von Biotopkartierung

Objekte über Suchliste identifizieren

Sonderfall: Flurstücke suchen

16:00 Uhr

Ende der Veranstaltung