

Wichtige Hinweise:

- Die Veranstaltung wird zu großen Teilen im Freiland stattfinden. Wir bitten Sie daher, wetterfeste Kleidung, Sonnenschutz und gutes Schuhwerk mitzubringen.
- Literatur für die Bestimmung von Schädeln aus Gewöllen stellen wir Ihnen im Vorfeld zur Verfügung. Vor Ort steht Ihnen der Schlüssel als pdf zur Verfügung, bei Bedarf bitten wir, eine ausgedruckte Version selbst mitzubringen.
- Bitte bringen Sie für die Auswertung der Kamerafallen nach Möglichkeit einen eigenen Laptop mit (keinen Behörden-PC).

Lehrgang

Tagungsort

Zentrum für Umwelt und Kultur
Benediktbeuern
Zeilerweg 2
83671 Benediktbeuern
<https://www.zuk-bb.de/>

Leitung

Lisa Silbernagl, ANL

Kosten

Teilnehmerbeitrag: 225 €
Unterkunft und Verpflegung: 230 €

Bitte beachten Sie unsere Kostenregelung:
www.anl.bayern.de/veranstaltungen/kostenregelung/langfassung/index.htm

Anmeldung

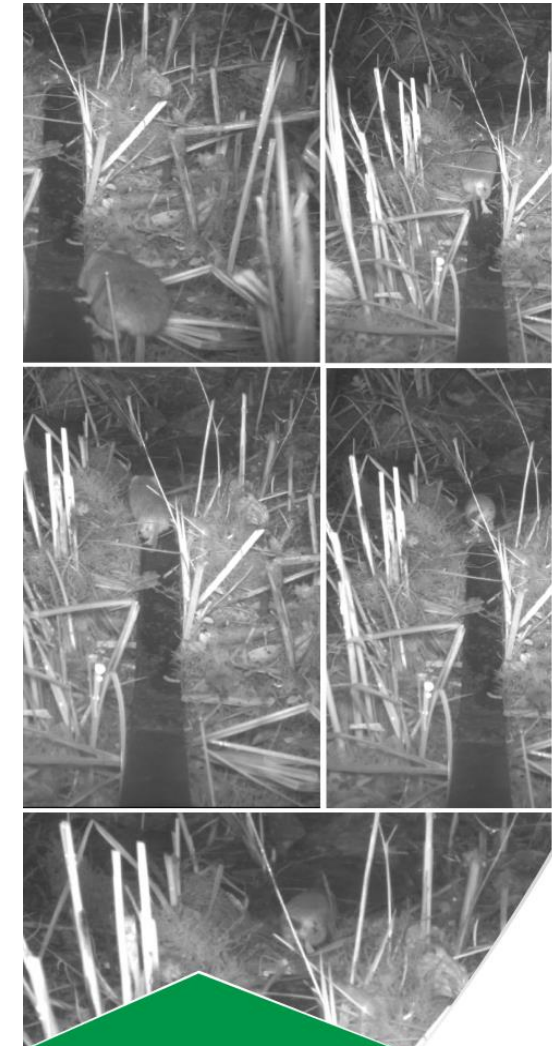
Bitte per E-Mail an:
anmeldung@anl.bayern.de

Veranstalter

Bayerische Akademie für Naturschutz
und Landschaftspflege (ANL)
Seethalerstraße 6
83410 Laufen
Telefon +49 8682 8963-0
www.anl.bayern.de

Titelbild

Zwergmaus / Lisa Silbernagl



Artenkenntnis:
Kleinsäuger -
Basiskurs
71/25

ANL

22. - 24. September 2025
Benediktbeuern

Die Gruppe der Kleinsäuger umfasst in Bayern etwa 32 Arten aus unterschiedlichen Ordnungen. Hierzu zählen Vertreter der Echten Mäuse, Igel, Maulwürfe, Spitzmäuse, Wühlmäuse, Hörnchen, Birkenmäuse und Bilche. Obwohl sie wichtige ökologische Funktionen einnehmen und einige Arten stark gefährdet sind, ist über ihre Verbreitung und Ökologie oftmals wenig bekannt. Aufgrund ihrer verborgenen Lebensweise müssen verschiedene, aufwendige Methoden angewendet werden, um die Arten nachzuweisen und zu erforschen. Dieser Kurs möchte einen Einblick in die Lebensweise und Vielfalt der Gruppe geben und die verschiedenen Methoden und ihre Anwendung demonstrieren.

Montag, 22. September 2025

13:30 Uhr
Begrüßung und Vorstellungsrunde
Lisa Silbernagl, ANL

14:00 Uhr
Einführung in die Biologie, Systematik, Ökologie & Erfassungsmethodik von Kleinsäufern
David Stille, Stille NATUR

15:00 Uhr Kaffeepause

15:30 Uhr
Exkursion in das umgebende Klosterland: Aufbau Lebendfang, Spurentunnel & Kamerafallen
David Stille

18:00 Uhr Ende des ersten Tages

18:45 Uhr Abendessen

Dienstag, 23. September 2025

08:30 Uhr
Exkursion in das umgebende Klosterland: Kontrolle Lebendfang und Spurentunnel

10:00 Uhr Kaffeepause

10:15 Uhr
Einführung in die Artengruppen und wichtigsten Arten der Kleinsäuger
David Stille

11:15 Uhr
Kleinsäuger im Naturschutz - Standardmethoden & planungsrelevante Arten
David Stille

12:45 Uhr Mittagessen

14:15 Uhr
Einführung in die Analyse von Gewöllen
Stefan Linzmaier, Stille NATUR

14:45 Uhr
Übung zur Analyse von Gewöllen und Schädelbestimmung
Stefan Linzmaier

16:15 Uhr Kaffeepause

16:30 Uhr
Exkursion in das umgebende Klosterland: Suche von Zwergmausnestern und sonstigen Kleinsäugerspurten, Kontrolle Kamerafallen
David Stille

18:30 Uhr Ende des ersten Tages

18:45 Uhr Abendessen

Mittwoch, 24. September 2025

08:30 Uhr
Einführung in die Spurenanalyse mit Übung: Bauten, Nester, Tunnel, Kot
David Stille

10:30 Uhr
Übung zur Auswertung von Kamerafallen
David Stille

12:45 Uhr Mittagessen und Ende des Lehrganges